

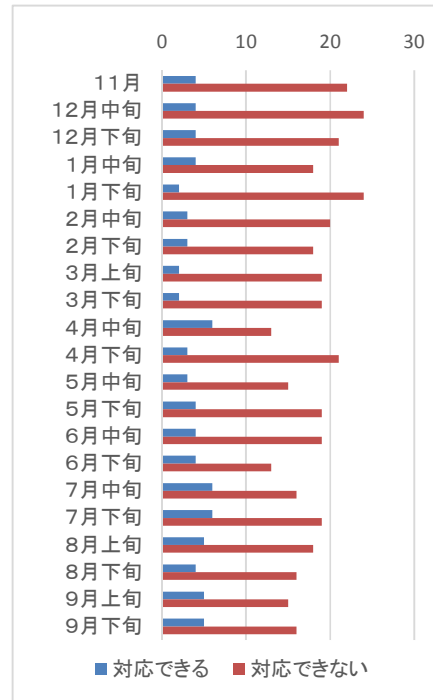
ダンプ車両稼働実態等調査結果

平成29年10月2日 現在

部会員数 59事業者

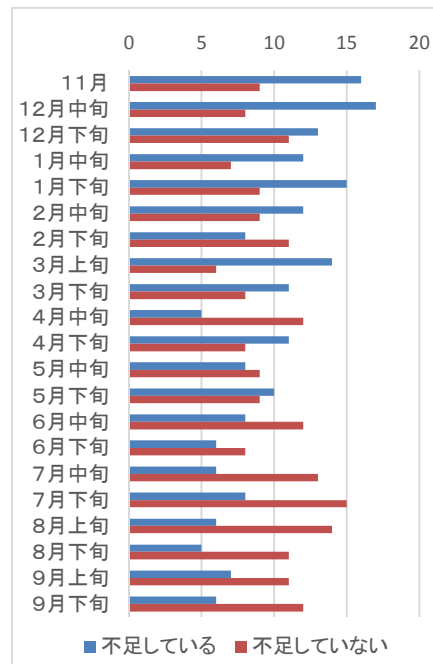
1. ダンプ車両提供について

	対応できる	対応できない	対応車両内訳
11月	4	22	4社12両
12月中旬	4	24	4社 6両
12月下旬	4	21	3社 4両
1月中旬	4	18	4社10両
1月下旬	2	24	2社 6両
2月中旬	3	20	3社 4両
2月下旬	3	18	3社 9両
3月上旬	2	19	2社 4両
3月下旬	2	19	2社 8両
4月中旬	6	13	6社18両
4月下旬	3	21	3社11両
5月中旬	3	15	3社10両
5月下旬	4	19	4社15両
6月中旬	4	19	4社14両
6月下旬	4	13	4社15両
7月中旬	6	16	6社23両
7月下旬	6	19	6社24両
8月上旬	5	18	5社27両
8月下旬	4	16	4社16両
9月上旬	5	15	5社24両
9月下旬	5	16	5社12両



2. 車両不足について

	不足している	不足していない	不足車両内訳
11月	16	9	16社53両
12月中旬	17	8	17社64両
12月下旬	13	11	13社29両
1月中旬	12	7	12社67両
1月下旬	15	9	15社55両
2月中旬	12	9	12社34両
2月下旬	8	11	8社29両
3月上旬	14	6	14社30両
3月下旬	11	8	11社40両
4月中旬	5	12	5社16両
4月下旬	11	8	11社27両
5月中旬	8	9	8社25両
5月下旬	10	9	10社26両
6月中旬	8	12	7社20両
6月下旬	6	8	6社14両
7月中旬	6	13	6社28両
7月下旬	8	15	8社17両
8月上旬	6	14	6社22両
8月下旬	5	11	5社 9両
9月上旬	7	11	7社21両
9月下旬	6	12	6社18両



3. 車両不足の現場について

- 11月
- ・熊本市一円(3) ・八代(2) ・西原村(2) ・国道3号線震災復旧工事(2)
 - ・産廃(地震、道路)(2) ・宇城・玉名 ・アスファルト合材現場
 - ・工事全般 ・大津 ・球磨川河川河道掘削 ・阿蘇一円
 - ・城南スマートインター関連工事 ・八代南部幹線道路工事
 - ・水島地区耐震対策工事 ・空港内の夜間作業 ・宇土
- 12月中旬
- ・県内全域(2) ・熊本市一円、阿蘇一円 ・益城高速道路 ・荒尾
 - ・高速道路・一般道舗装工事、産廃運搬
 - ・大津町 ・益城町 ・西原村
- 12月下旬
- ・道路修繕・舗装関連の工事等
 - ・津奈木町方面の西回りバイパスの工事工場等
 - ・人吉・球磨全域 ・宇城～熊本市内
- 1月中旬
- ・全県下 ・玉名市菊池川河川工事他 ・高速道路舗装工事
 - ・緑川堤防工事 ・白川災害復旧工事 ・県南地区
 - ・津奈木地区九州西回り自動車道関連工事等
 - ・西原村 ・球磨川中流域河道掘削
- 1月下旬
- ・白川災害復旧工事 ・宇城～熊本
 - ・球磨川中流域河道掘削・熊本高森線・大津町周辺10km内
 - ・阿蘇一円
- 2月中旬
- ・高速道、一般道の昼間・夜間舗装工・益城町 ・大津町
 - ・重機、車両共に足りているが、運転・荒尾 ・産廃運搬
 - ・河川災害復旧道路工事(3) ・夜間作業車両
 - ・年度末になり、更に舗装工事等の受注が増加する
- 2月下旬
- ・高速道、一般道の昼間・夜間舗装工・荒尾 ・大津
 - ・白川災害復旧工事 ・宇城市
- 3月上旬
- ・人吉スマートチェンジ建設工事 ・生産現場、夜間現場
 - ・重機オペレータとダンプの運転手不足により、・荒尾
 - ・阿蘇地区、被災地域 ・市内舗装工事
 - ・阿蘇方面から依頼多数
- 3月下旬
- ・阿蘇災害復旧工事 ・八代管内の造成工事等、八代外港、コンテナヤード関連工事
- 4月中旬
- ・荒尾市 ・高速、緑川堤防舗装工事
 - ・トラックはあるが、ドライバーが足りない
 - ・慢性的人材不足で車両稼働と機械稼働の両立が困難な状況が続いている
 - ・八代管内の造成工事、八代外港のコンテナヤード、宇城市の造成現場での路盤材搬入
- 4月下旬
- ・高速道、緑川堤防、一般道の昼間・夜間舗装工事
 - ・白川災害復旧工事 ・阿蘇災害復旧工事
 - ・八代管内外港コンテナヤード資材搬入、造成工事等
- 5月中旬
- ・高速道一般道の舗装工事、緑川堤防
 - ・従業員不足により、重機と車両の同時稼働ができず、片方の稼働が休止している
 - ・阿蘇災害復旧工事
- 5月下旬
- ・高速道、一般道舗装工事
 - ・ダンプはあるが、ドライバーが足りない。募集しているが、なかなか集まらない
 - ・八代管内サッカーグラウンド整備事業現場への製品納入、造成工事等
- 6月中旬
- ・震災関係の現場 ・高速道、一般道の昼夜・夜間舗装工事
 - ・荒尾市 ・長洲 ・八代管内の道路関連の夜間工事
- 6月下旬
- ・高速道、一般道舗装工事 ・熊本県内
 - ・水俣地区西回り高速関連工事
- 7月中旬
- ・昼間、夜間舗装工事現場 ・荒尾方面
 - ・水俣地区西回り高速関連工事
- 7月下旬
- ・山間部 ・長洲 ・昼間、夜間舗装・高速道、一般道舗装工事
 - ・荒尾 ・営業区域内全域で車両を稼働させるための絶対的人数不足
 - ・水俣地区西回り高速関連工事
- 8月上旬
- ・阿蘇災害復旧現場 ・高速・一般道昼間、夜間舗装工事現場
 - ・生コンの材料運搬でギリギリなので、ダンプは対応できない
 - ・水俣地区西回り高速関連工事
- 8月下旬
- ・白川河川工事 ・高速道、一般道、昼夜舗装工事
- 9月上旬
- ・水俣地区、西回り高速工事関連、球磨・阿蘇
 - ・高速道、一般道、舗装工、廃棄運搬
- 9月下旬
- ・人吉・球磨、河川の掘削土砂の運搬等 ・長洲～荒尾 ・白川災害復旧工事