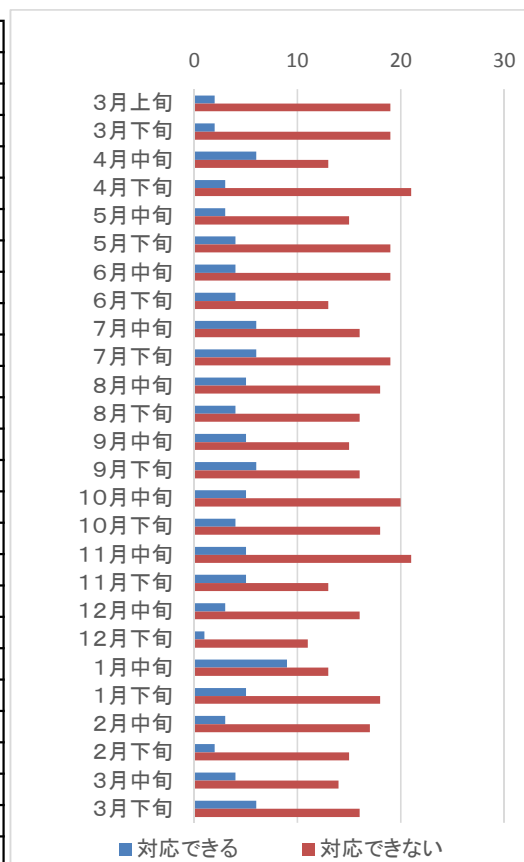


# ダンプ車両稼働実態等調査結果

平成30年4月2日 現在  
部会員数 60事業者

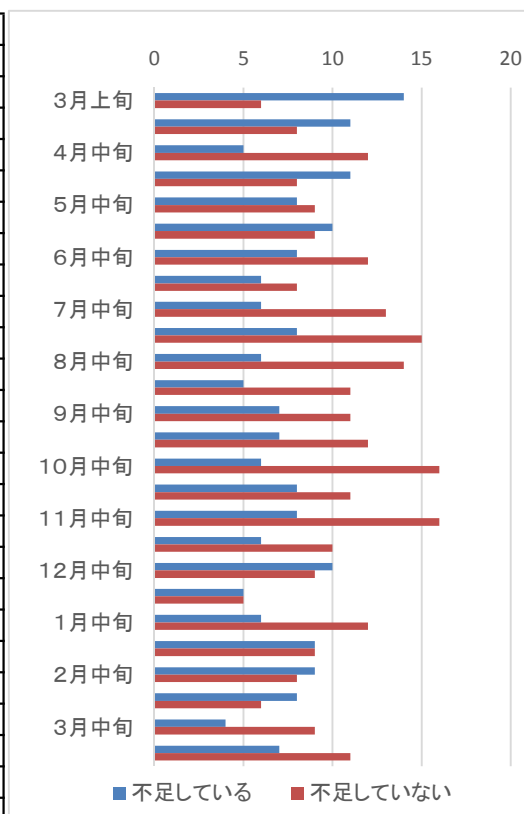
## 1. ダンプ車両提供について

	対応できる	対応できない	対応車両内訳
3月上旬	2	19	2社 4両
3月下旬	2	19	2社 8両
4月中旬	6	13	6社18両
4月下旬	3	21	3社11両
5月中旬	3	15	3社10両
5月下旬	4	19	4社15両
6月中旬	4	19	4社14両
6月下旬	4	13	4社15両
7月中旬	6	16	6社23両
7月下旬	6	19	6社24両
8月中旬	5	18	5社27両
8月下旬	4	16	4社16両
9月中旬	5	15	5社24両
9月下旬	6	16	5社12両
10月中旬	5	20	5社16両
10月下旬	4	18	4社13両
11月中旬	5	21	4社 8両
11月下旬	5	13	5社11両
12月中旬	3	16	3社10両
12月下旬	1	11	1社 7両
1月中旬	9	13	7社24両
1月下旬	5	18	5社19両
2月中旬	3	17	3社 4両
2月下旬	2	15	2社 4両
3月中旬	4	14	4社12両
3月下旬	6	16	6社18両



## 2. 車両不足について

	不足している	不足していない	不足車両内訳
3月上旬	14	6	14社30両
3月下旬	11	8	11社40両
4月中旬	5	12	5社16両
4月下旬	11	8	11社27両
5月中旬	8	9	8社25両
5月下旬	10	9	10社26両
6月中旬	8	12	7社20両
6月下旬	6	8	6社14両
7月中旬	6	13	6社28両
7月下旬	8	15	8社17両
8月中旬	6	14	6社22両
8月下旬	5	11	5社 9両
9月中旬	7	11	7社21両
9月下旬	7	12	6社18両
10月中旬	6	16	6社29両
10月下旬	8	11	8社28両
11月中旬	8	16	8社24両
11月下旬	6	10	6社25両
12月中旬	10	9	10社38両
12月下旬	5	5	5社22両
1月中旬	6	12	6社22両
1月下旬	9	9	9社35両
2月中旬	9	8	8社26両
2月下旬	8	6	8社24両
3月中旬	4	9	4社11両
3月下旬	7	11	7社16両



### 3. 車両不足の現場について

- 1月中旬 ・全県下 ・玉名市菊池川河川工事他 ・高速道路舗装工事  
・緑川堤防工事 ・白川災害復旧工事 ・県南地区  
・津奈木地区九州西回り自動車道関連工事等  
・西原村 ・球磨川中流域河道掘削
- 1月下旬 ・白川災害復旧工事 ・宇城～熊本  
・球磨川中流域河道掘削・熊本高森線災害復旧工事  
・阿蘇一円 ・大津町周辺10km内
- 2月中旬 ・高速道、一般道の昼間・夜間舗装工・益城町 ・大津町  
・重機、車両共に足りているが、運転・荒尾 ・産廃運搬  
・河川災害復旧道路工事(3) ・夜間作業車両  
・年度末になり、更に舗装工事等の受注が増加する
- 2月下旬 ・高速道、一般道の昼間・夜間舗装工・荒尾 ・大津  
・白川災害復旧工事 ・宇城市
- 3月上旬 ・人吉スマートチェンジ建設工事 ・生産現場、夜間現場  
・重機オペレータとダンプの運転手不足により、・荒尾  
・阿蘇地区、被災地域 ・市内舗装工事  
・阿蘇方面から依頼多数
- 3月下旬 ・阿蘇災害復旧工事 ・八代管内の造成工事等、八代外港、コンテナヤード関連工事
- 4月中旬 ・荒尾市 ・高速、緑川堤防舗装工事  
・トラックはあるが、ドライバーが足りない  
・慢性的人材不足で車両稼働と機械稼働の両立が困難な状況が続いている  
・八代管内の造成工事、八代外港のコンテナヤード、宇城市の造成現場での路盤材搬入
- 4月下旬 ・高速道、緑川堤防、一般道の昼間・夜間舗装工事  
・白川災害復旧工事 ・阿蘇災害復旧工事  
・八代管内外港コンテナヤード資材搬入、造成工事等
- 5月中旬 ・高速道一般道の舗装工事、緑川堤防  
・従業員不足により、重機と車両の同時稼働ができず、片方の稼働が休止している  
・阿蘇災害復旧工事
- 5月下旬 ・高速道、一般道舗装工事  
・ダンプはあるが、ドライバーが足りない。募集しているが、なかなか集まらない  
・八代管内サッカーグラウンド整備事業現場への製品納入、造成工事等
- 6月中旬 ・震災関係の現場 ・高速道、一般道の昼夜・夜間舗装工事  
・荒尾市 ・長洲 ・八代管内の道路関連の夜間工事
- 6月下旬 ・高速道、一般道舗装工事 ・熊本県内  
・水俣地区西回り高速関連工事
- 7月中旬 ・昼間、夜間舗装工事現場 ・荒尾方面  
・水俣地区西回り高速関連工事
- 7月下旬 ・山間部 ・長洲 ・昼間、夜間舗装工事現場  
・荒尾 ・営業区域内全域で車両を稼働させるための絶対的人数不足  
・水俣地区西回り高速関連工事 ・高速道、一般道舗装工事
- 8月上旬 ・阿蘇災害復旧現場 ・高速・一般道昼間、夜間舗装工事現場  
・生コンの材料運搬でギリギリなので、ダンプは対応できない  
・水俣地区西回り高速関連工事
- 8月下旬 ・白川河川工事 ・高速道、一般道、昼夜舗装工事
- 9月中旬 ・水俣地区、西廻り高速工事関連、球磨川・阿蘇  
・高速道、一般道、舗装工、廃棄運搬
- 9月下旬 ・白川災害復旧工事 ・人吉・球磨、河川の堀削土砂の運搬等  
・長洲～荒尾
- 10月中旬 ・阿蘇災害復旧工事 ・一般道、高速道、昼間、夜間、舗装工事現場  
・長洲～荒尾、大牟田～荒尾  
・水俣地区・南九州道工事関連、人吉市球磨川中流部道整備工事
- 10月下旬 ・熊本市白川上流 ・白川災害復旧工事  
・高速道、一般道、一般道、昼間、夜間、舗装工事  
・水俣地区・南九州道工事関連、人吉市・球磨川中流部道整備工事、八代港・コンテナロード造成工事
- 11月中旬 ・夜間の仕事など重なった時は不足するが、雇われの方はその時にならないと分からない  
・熊本市内、荒尾～長洲 ・白川災害復旧工事 ・高速道、一般道、昼夜舗装工事現場  
・水俣地区南九州道工事関連、八代港コンテナロード造成工事、八代市荻原地区河床整備工事

- 11月下旬
  - ・一般道、高速道、昼、夜、舗装工事
  - ・立野ダム関連工事・現場立野トンネル国道(阿蘇市)
  - ・八代市萩原地区河床整備工事
- 12月中旬
  - ・一般道、高速道、昼間、夜間、舗装工事
  - ・玉名、荒尾、長洲
  - ・八代管内造成工事、他道路関係(舗装関連)、萩原地区河床整備工事
- 12月下旬
  - ・玉名、荒尾、大牟田
  - ・阿蘇方面から依頼ありますが対応できない
  - ・白川現場
- 1月中旬
  - ・萩原地区河床整備工事、八代市管内造成工事、八代港コンテナヤード整備工事
- 1月下旬
  - ・高速道、一般道、昼間、夜間、舗装工事
  - ・長洲、植木、熊本市内
  - ・八代港コンテナヤード整備工事八代中北地区高潮対策工事、鏡町具洲基盤整備
- 2月中旬
  - ・白川河川現場
  - ・市、県発注の舗装工事現場等が3月までは繁忙すると思われる。
  - ・荒尾、玉名、益城
  - ・一般道、高速道、昼夜舗装工事
- 2月下旬
  - ・荒尾、玉名                   ・白川河川災害・阿蘇と西原村
  - ・夜間作業場所は色々   ・一般道、高速道、昼、夜間舗装工事
  - ・八代市管内造成工事、八代市高潮対策関連工事、他道路関連(舗装工事等)
- 3月中旬
  - ・高速道路
- 3月下旬
  - ・年度末を過ぎても現場が稼働する公共工事等、多いように思う。
  - ・作業場が一定してませんので分かりません。
  - ・八代市管内造成工事、道路関連(舗装工事等)