

調査協力をお願い

このたび、国土交通省では全国一斉に自動車の利用状況を調べるための「OD調査（全国道路・街路交通情勢調査 自動車起終点調査）」を都道府県・政令指定都市をはじめ、関係機関と協力して実施する事になりました。

この調査は、概ね5年毎に実施しており、2025年度がその調査実施年度にあたります。

この調査は道路が現在どのように使われているか、道路整備の現状はどのようになっているのか等について全国規模で調査することにより、将来における道路交通計画を策定するための基礎資料を得ることを目的としています。

調査の対象となる車両は、令和7年5月末時点の自動車登録情報より無作為に選定しています。

〈 調査する内容 〉

- 自動車の使用状況
- 使用されている自動車の、令和7年9月～11月の間の平日1日と休日1日の移動状況

調査対象となった方または事業所には、9月から、調査協力をお願いハガキを郵送し、その後、調査票を郵送します。調査は、「インターネットによる回答」あるいは「調査票に直接回答して郵送する」どちらかの方法を選択し、回答頂く形になります。

調査協力をお願いハガキ及び調査票の発送後、届いた対象者の方から、実施主体の確認や調査に対するクレーム、回答方法の問い合わせ・相談など、様々な問い合わせが予想されます。

本調査に関して貴事業所に問い合わせがありましたら、自動車起終点調査サポートセンターにお問い合わせいただくようお願いください。

令和7年9月

〈自動車起終点調査 ホームページ〉 <https://car-od2025.mlit.go.jp/>

〈調査実施主体〉 国土交通省 九州地方整備局 熊本河川国道事務所 計画課

〒861-8029 熊本市東区西原1丁目12番1号

TEL 096-382-1242

〈問合せ先〉

自動車起終点調査サポートセンター

TEL 0120-631-125

（受付時間：午前9時～午後6時、日曜・祝日を除く）

〒812-0016 福岡県福岡市博多区博多駅南二丁目9番11号

三共福岡ビル4階D室

業務委託先：復建調査設計株式会社 九州支社

調査の趣旨をご理解いただき、ご協力くださいますようお願いいたします。

あなたの
お車の
ご利用状況
を
お聞かせ
ください！

OD調査 2025

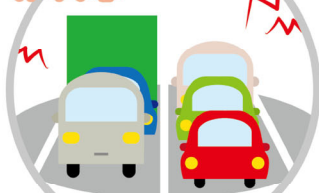
全国道路・街路交通情勢調査 自動車起終点調査

調査実施期間

令和 7 年
9月～11月

道路に関する様々な問題を解決するために全国的に調査します。

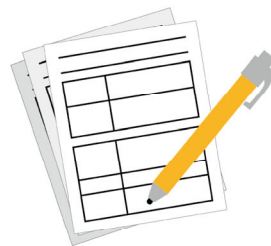
渋滞



交通
事故



環境



車の所有者や使用者に対して、ある1日の車の利用状況についてアンケート調査をします。
調査にご協力をよろしくお願いします。

調査内容

■ 調査内容は、調査の対象となる車種や
ナンバープレートの色により異なります

乗用車の場合



出発地
出発時刻
車種・目的
区間距離など

貨物車の場合

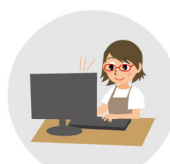


出発地
出発時刻
積載品目
積載重量
区間距離など

回答方法

■ この調査は、2つの回答方法から
選択できます

1. インターネットによる回答



2. 調査票による回答



国土交通省 九州地方整備局 熊本河川国道事務所 計画課

調査協力 熊本県 / (一社) 熊本県バス協会 / (公社) 熊本県トラック協会 / (一社) 熊本県タクシー協会 /
熊本県個人タクシー協会

<お問合せ先 (差出人 / 還付先)>

全国道路・街路交通情勢調査 自動車起終点調査 サポートセンター TEL 0120-631-125 (受付時間 午前9時～午後6時 日曜・祝日除く)

812-0016 福岡県福岡市博多区博多駅南二丁目9番11号 三共福岡ビル4階D室

業務委託先: 復建調査設計株式会社九州支社

自動車起終点調査について詳しく知りたい方は
<https://www.mlit.go.jp/road/r7od/>

OD調査2025



政府統計
全国道路・街路
交通情勢調査



OD調査 2025

全国道路・街路交通情勢調査 自動車起終点調査

調査実施期間

令和7年9月～11月



政府統計
全国道路・街路
交通情勢調査

道路に関する様々な問題を解決するために
全国的に調査します。

渋滞



このような問題を
解決するために
全国的に調査します。



交通事故



環境



車の利用の状況を
調べます

OD調査



自動車の運行状況が
わかります。



貨物車による物流の
状況がわかります。

車の所有者や使用者に対して、ある1日の車の利用状況についてアンケート調査をします。
調査にご協力をよろしくお願いします。

調査内容

■ 調査内容は、調査の対象となる車種や
ナンバープレートの色により異なります

乗用車の
場合



出発地・出発時刻
車種・目的
区間距離など

貨物車の
場合



出発地・出発時刻
積載品目・積載重量
区間距離など

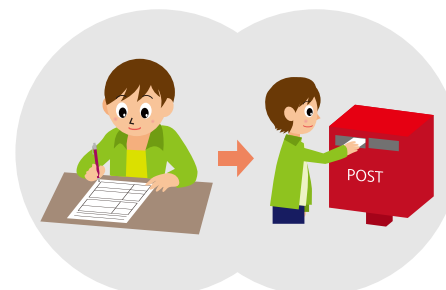
回答方法

■ この調査は、2つの回答方法から
選択できます

1.インターネットによる回答



2.調査票による回答



国土交通省では、昭和3年から概ね5年毎に、道路と道路交通の実態を把握し、道路の計画、建設、管理などについて基礎資料を得ることを目的として、
全国一斉に自動車の利用実態に関する調査を実施しております。
この調査は、国土交通省が管理している令和7年5月末現在の自動車登録情報より、国土交通省において、無作為に抽出した車両を調査対象としています。

国土交通省 九州地方整備局 熊本河川国道事務所 計画課

【調査協力】熊本県 / (一社) 熊本県バス協会 / (公社) 熊本県トラック協会 / (一社) 熊本県タクシー協会 / 熊本県個人タクシー協会

＜お問合せ先（差出人 / 還付先）＞

全国道路・街路交通情勢調査 自動車起終点調査 サポートセンター TEL 0120-631-125（受付時間 午前9時～午後6時 日曜・祝日除く）

812-0016 福岡県福岡市博多区博多駅南二丁目9番11号 三共福岡ビル4階D室

業務委託先：復建調査設計株式会社九州支社

